



## CHOCOLATE MOULDS & MACHINES

[www.alamansyria.com](http://www.alamansyria.com)

### About us

On both the middle east and Egyptian market since 1992

Alaman manufacturing plastic molds was established in 1992 with the Goal of work Perfection, high Quality products, And always aiming for Improvement .

In the year 2000, Alaman established a branch for manufacturing and designing Chocolate Moulds With the help of the best designers and creative Persons to create all the new Chocolate models To satisfy all tastes In the year of 2003 Alaman opened its third branch for designing and manufacturing of Chocolate, Biscuit, and Caramel production lines.

### Alaman Services:

- Transferring any work of art to A piece of Chocolate.
- Transferring any Photo to A Piece of Chocolate.
- Manufacturing all kinds of Chocolate Boxes (Plastic).
- Manufacturing all kinds of Vacuum Plastic.
- Maintenance for Chocolate Production lines.
- Designing and Manufacturing of Chocolate, Biscuit, and Caramel production lines

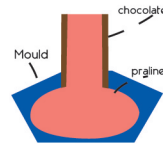


## Plastic moulds

- Check our special catalogue for chocolate moulds



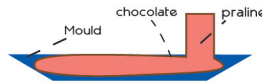
### ONE SHOT



### DOUBLE ONE SHOT



### LONG ONE SHOT



2

1



## One shot depositor OSD 1025

1 - moulds loader with pre-heating function

Designed for automatic loading and pre-heating of polycarbonate molds

2 - One shot depositor OSD 1025

DESIGNED TO HIGH CAPACITY PRODUCTION, EASE OF USE AND QUICK CLEANING FOR CHANGING THE FORMAT.

YOU CAN OBTAIN A WIDE RANGE OF PRODUCTS FILLED BARS , TABLETS ,AND SEASONAL ITEMS WITH QUANTITY OF FILLING UP TO 65%

TECHNICAL CHARACTERISTICS :

- STRUCTURE STAINLESS 304
  - MOULD SIZE MM 275x175 CONTROL OF MAIN MOTIONS BY PLC TOUCH SCREEN
  - PRODUCTION 10-25 MOULDS PER MINUTUS
- We can add extra nuts depositor



## راسية صب OSD 1025

1. ملقم قوالب مع وظيفة التسخين المسبق

مصمم للتحميل الأوتوماتيكي والتسخين

المسبق لقوالب البولي كربونات

2. راسية صب OSD 1025 تم تصميمه للإنتاج عالي القدرة ،

وسهولة الاستخدام والتنظيف السريع لتغيير المنتج.

يمكنك الحصول على مجموعة كبيرة من المنتجات بار

محمى تابلت والمنتجات الموسمية بحشو يصل إلى 65%

الخصائص التقنية :

- الهيكل ستانلس 304

- حجم القالب مم 275x175

- التحكم في الحركات الرئيسية عن طريق شاشة اللمس PLC

- إنتاج 10-25 قوالب في الدقيقة

"يمكن اضافة راسية مكسارات عند الطلب"





## ENROBING MACHINES ER 3012

A WID RANGE OF ENROBERS  
BELT WIDTH 30, 40, 60, 80, 100, 120 CM

TECHNICAL CHARACTERISTICS :

- STRUCTURE STAINLESS 304
- MAIN MOTIONS BY PLC TOUCH SCREEN
- CAN BE FULL OR BOTTOM ENROBING
- GEAR CHOCOLATE PUMP



## آلة تغطيس ER 3012

مجموعة واسعة من المقاسات

بعرض 30 ، 40 ، 60 ، 80 ، 100 ، 120 سم

الخصائص التقنية :

- الهيكل ستانليس 304

- تحكم حركات الرئيسية عن طريق شاشة اللمس PLC

- يمكن أن يكون تغطيس كلي أو سفلي للمنتج

مضخة شوكولا مستننية





## **FILLES SHAPING MACHINE FS 8040**

TYPE OF FILLING : COCONUT PASTE ,  
DATE PASTE, PEANUT AND NOUGAT....  
DIFRENT SHAPES FOR MANY PRODUCTS  
AVAILABLE SIZE : 40 , 60 , 80 CM

TECHNICAL CHARACTERISTICS :

- STRUCTURE STAINLESS 304
- MAIN MOTIONS BY PLC TOUCH SCREEN
- TEFLON CYLINDER WITH VAROUS SHAPES





## آلة تشكيل الحشوات FS 8040

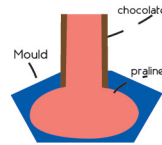
نوع الحشو: عجينة جوز الهند ، عجينة تمر ،  
فول سوداني و نوجا... أشكال مختلفة للعديد من المنتجات  
المقاس المتاح: 40 ، 60 ، 80 سم

الخصائص التقنية :

- الهيكل ستانلس 304
- التحكم عن طريق شاشة اللمس PLC
- سليندر تفلون بأشكال مختلفة



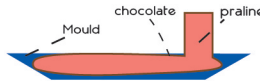
ONE SHOT



DOUBLE ONE SHOT



LONG ONE SHOT



## One shot depositor OSD S008

DESIGNED TO SMALL-MEDIUM CAPACITY PRODUCTION, EASE OF USE AND QUICK CLEANING FOR CHANGING THE FORMAT. YOU CAN OBTAIN A WIDE RANGE OF PRODUCTS CHOCOLATE CHIPS, FILLED BARS, TABLETS, FREE STYLE CHOCOLATE WITH QUANTITY OF FILLING UP TO 75%

TECHNICAL CHARACTERISTICS :

- STRUCTURE STAINLESS 304
- MOULD SIZE MM 275x175 - 275x135
- CONTROL OF MAIN MOTIONS BY PLC TOUCH SCREEN
- PRODUCTION 8 MOULDS PER MINUTUS



## راسية صب OSD S008

تم تصميمه للإنتاج صغير ومتوسط القدرة ،  
سهولة الاستخدام والتنظيف السريع لتغيير المنتج.  
يمكنك الحصول على مجموعة كبيرة من المنتجات  
حبيبات شوكولا بار محشى تابلت وصب حر  
بحشو يصل إلى 75%

الخصائص التقنية :

- الهيكل ستانلس ستيل 304
- حجم القالب مم 275×175-275×135
- التحكم فى الحركات الرئيسية عن طريق  
شاشة اللمس PLC
- إنتاج 8 قوالب في الدقيقة



## COOLING TUNNEL CT 1112

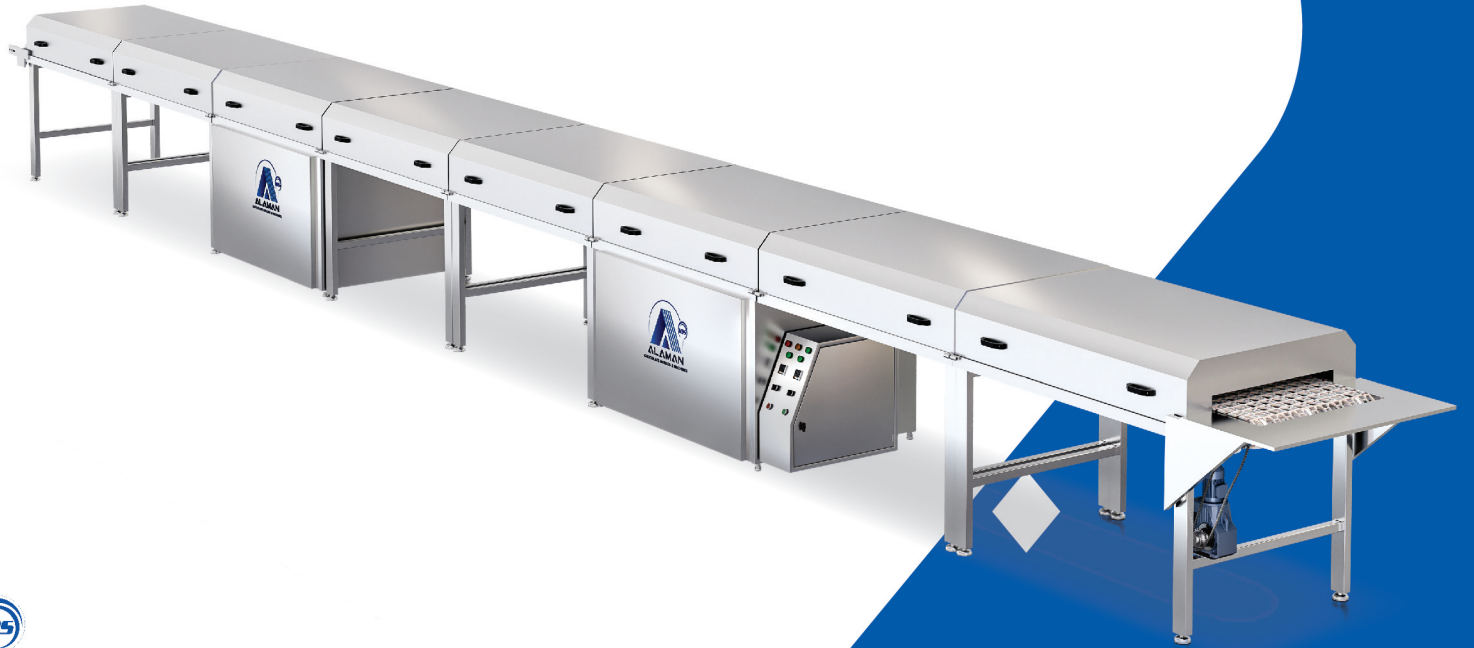
- STRUCTURE STAINLESS 304  
LENGTH 12 METERS WITH FULL  
AUTOMATIC TWO COOLING  
CONTROL UNIT



## نفق التبريد CT 1112

- هيكل ستانليس 304

طول 12 متر, عدد 2 وحدة تبريد تحكم الي كامل



## Cooker machine BC 5013

used for coconut past date

past nougat and more..

moving pot

- available size 50, 100, 300 kg



## طباخ ألى BC 5013

يستخدم في عجينة جوز الهند, عجينة تمر,

نوجا .....

وعاء متحرك

- المقاس المتاح 50,100,300 kg



## Coating pan CP 1022

Available size 25 , 50 , 100 kg

- STRUCTURE STAINLESS 304

Hot and cold air for drying





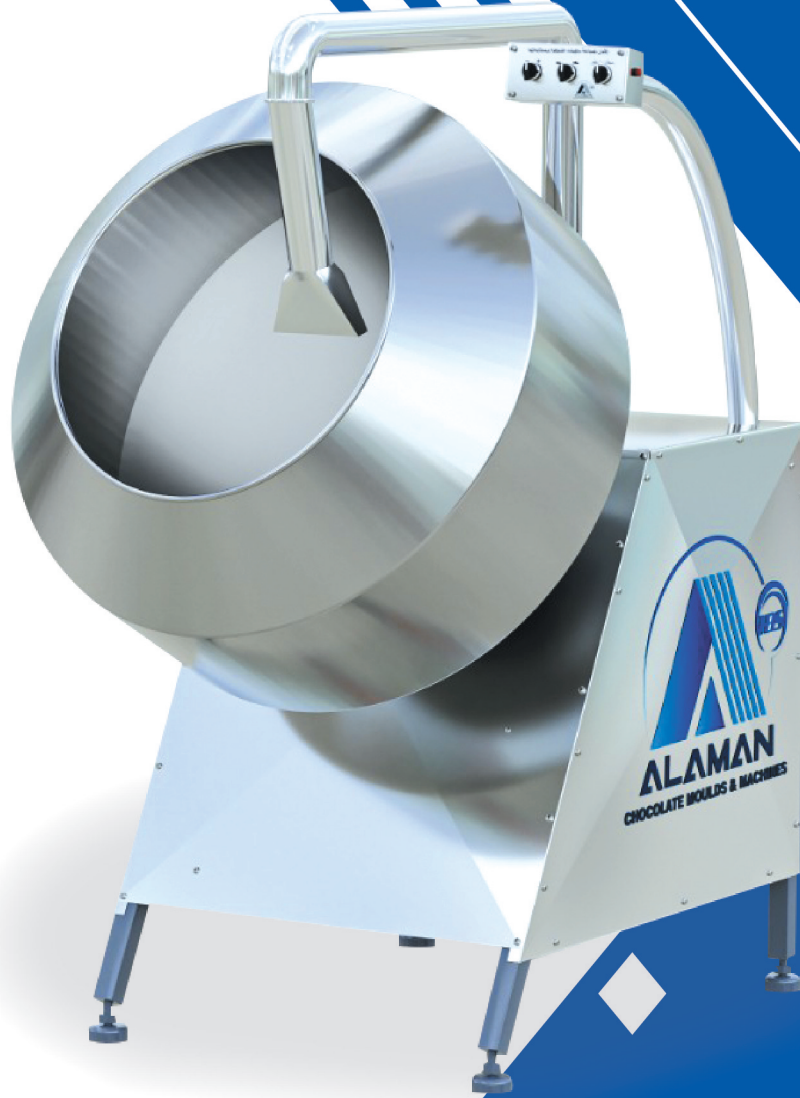
## حلة تلبيس CP 1022

لمقاس المتاح

kg 100 ,50 ,25

الهيكل ستاليس 304

هواء بارد و ساخن للتجفيف.



## 1. Chocolate ball mil CN 75

double jacket ball mil

Available size from 100 to 1000 kg

- STRUCTURE STAINLESS 304

## 2. Chocolate Tank T 4321

Melting and storage double jacket tank

Available size from 100 to 8000 kg

- STRUCTURE STAINLESS 304



## 1. كونش شوكلاتة

كونش دبل جاكيت

الحجم المتاح من 100 إلى 1000 كجم

الهيكل ستانليس 304

## 2. خزان الشوكولاتة

خزان اذابة وتخزين الشوكولا دبل جاكيت

الحجم المتاح من 100 إلى 8000 كجم

- الهيكل ستانليس 304



## Enrobing line

- 1 cooker machine BC 5013
- 2 filles shaping machine FS 8040
- 3 enrobing machine ER 3012
- 4 cooling tunnel CT 1112



## ONE SHOT LINE

- 1 MOULDS LOADER WITH PRE-HEATING FUNCTION
- 2 ONE SHOT DEPOSITOR OSD 1025
- 3 COOLING TUNNEL CT 1112

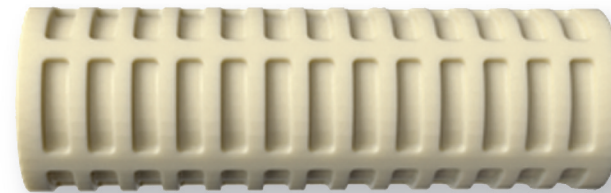


## Accessories

Chocolate Pump



Custom made map



Teflon Cylinder with various shapes

## من نحن:

في كل من الشرق الأوسط والسوق المصري منذ عام ١٩٩٢  
تأسس مصنع الامان لصناعة قوالب البلاستيك في عام ١٩٩٢ كان الهدف الاول لنا اتقان عملنا وتوفير منتجات ذات  
جودة عالية في السوق العربي و الافريقي.  
في عام ٢٠٠٠ ، أنشأت الامان فرعًا لتصنيع وتصميم قوالب الشوكولاتة بمساعدة أفضل المصممين والمبدعين لإنشاء  
جميع نماذج الشوكولاتة الجديدة لتلبية جميع الأنواع.  
في عام ٢٠٠٣ افتتحت شركة الامان فرعها الثالث لتصميم وتصنيع خطوط إنتاج الشوكولاتة والبسكويت والكراميل.  
وكان دائما هدفنا الاول و الاخير التمييز الاتقان و التجدد.

## خدمات الأمان:

- نقل أي عمل فني إلى قطعة من الشوكولاته.
  - نقل أي صورة إلى قطعة من الشوكولاته.
  - تصنيع جميع أنواع علب الشوكولاته (بلاستيك).
  - تصنيع جميع أنواع فاكيوم البلاستيك.
  - صيانة خطوط إنتاج الشوكولاته.
  - تصميم وتصنيع خطوط إنتاج الشوكولا والبسكويت والكراميل
- من فضلك لا تتردد في الاتصال بنا في حال كان لديك أي استفسار.



**ALAMAN**  
CHOCOLATE MOULDS & MACHINES

 Egypt, Cairo, 10th of Ramadan City Roubiki , A6 , sq.288

 [info@alamansyria.com](mailto:info@alamansyria.com)

 +2 0127 666 8355 - +2 0127 022 6629

 +2 0101 207 9757

 [www.alamansyria.com](http://www.alamansyria.com)

س.ت: ٦١٧٩ ب.ض: ٣٠٥-٩٥٧-٦٤٥



OUR WEBSITE



OUR LOCATION